

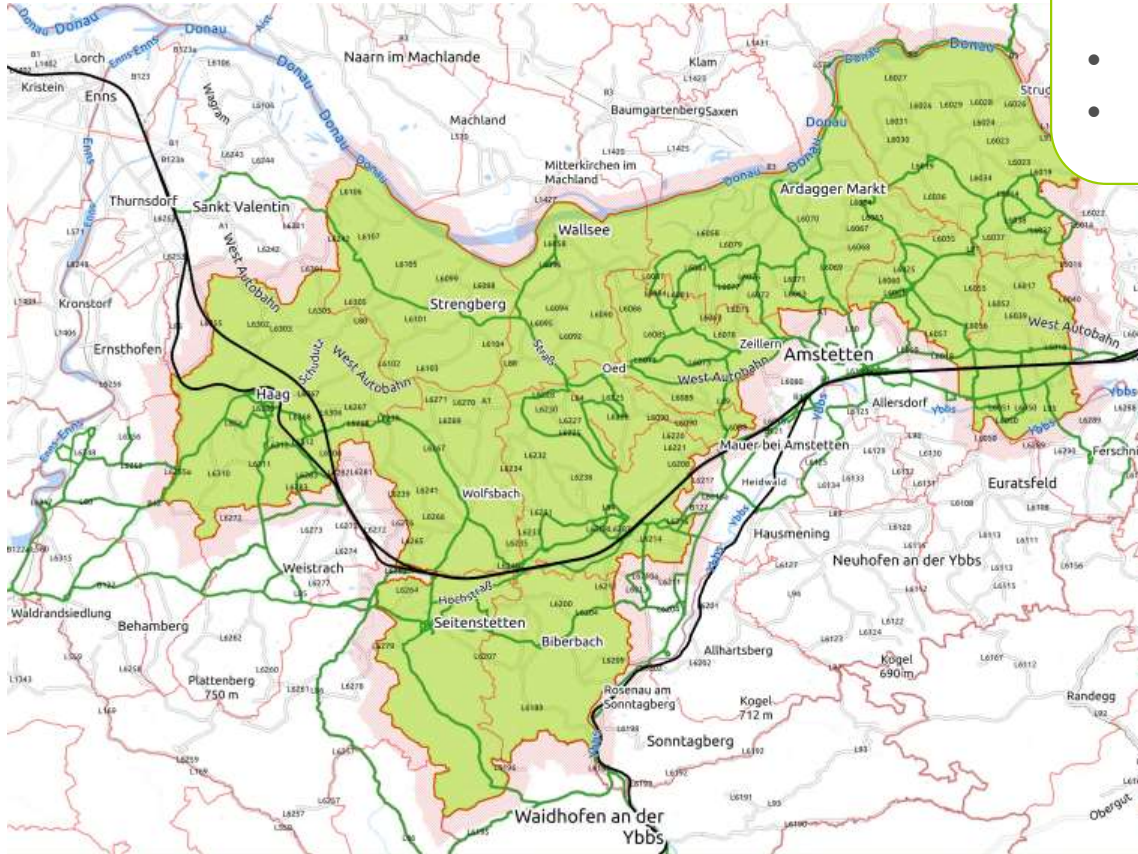
# VOR Flex Pilotprojekt Mostviertel West

Bilanz Juli 2023 bis Oktober 2023



# VOR Flex Pilotregion Mostviertel West

- Ländlicher Raum zwischen St. Valentin und Amstetten im westlichen Niederösterreich
- Planungsgebiet erstreckt sich entlang der Westbahn
- Rund 700 Halte- und Sammelstellen in der Region



# Integriertes kombiniertes Angebot in der VOR Flex Pilotregion bestehend aus zwei Angebotsformen:

- **VOR Regio Bus**
  - Linienfahrplan
  - verkehrt von Mo-Fr an Schultagen
  - Grundangebot; Bedienung des Schüler:innenverkehrs
- **Mikro-ÖV (= Ergänzung zum Regionalbusverkehr)**
  - 05:30-20 Uhr, Mo-Sa, 60 Minuten Vorbestellzeit
  - Bedienung von Sammelstelle zu Sammelstelle
  - flächiges Angebot in der Region
  - Anbindung an höherrangiges Netz (z.B. Regionalbus, Bahn)



## Übersicht Bilanz Juli bis Oktober 2023

- rd. 4.000 beförderte Personen
- 89% Buchungen über App
- 11% Buchungen via Hotline

## Nachfragespitzen

- 05:30 bis 06:00 Uhr
- 14:00 bis 16:00 Uhr

## Top-Einstiegsstellen

- Amstetten Bahnhof
- St. Peter-Seitenstetten Bhf.
- Amstetten BH
- Wallsee Marktplatz
- Viehdorf Hainstetten Süd

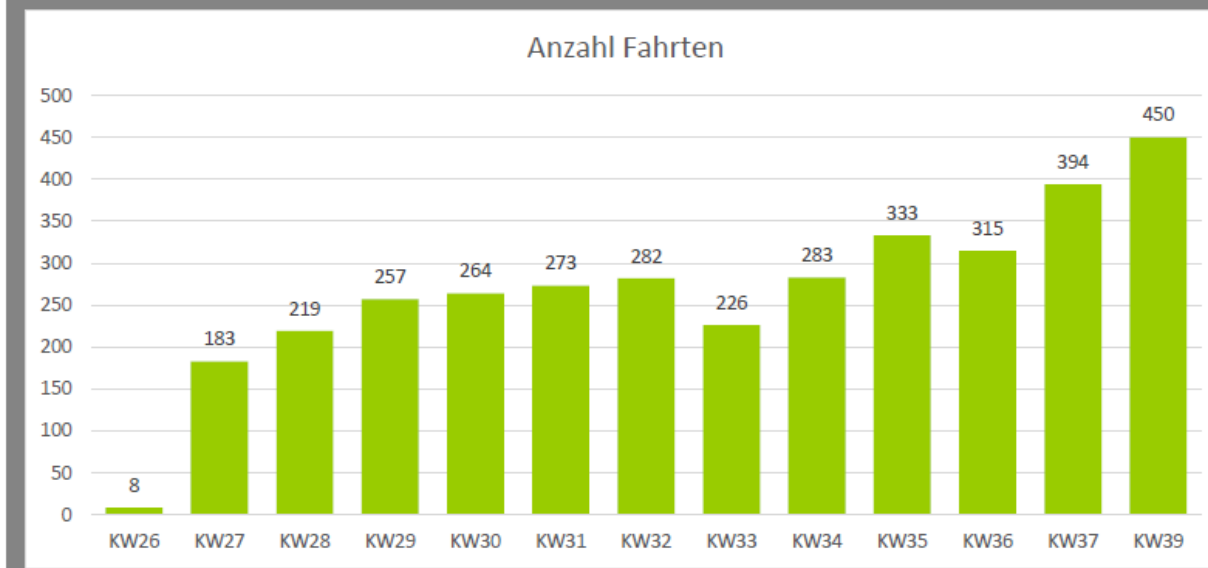
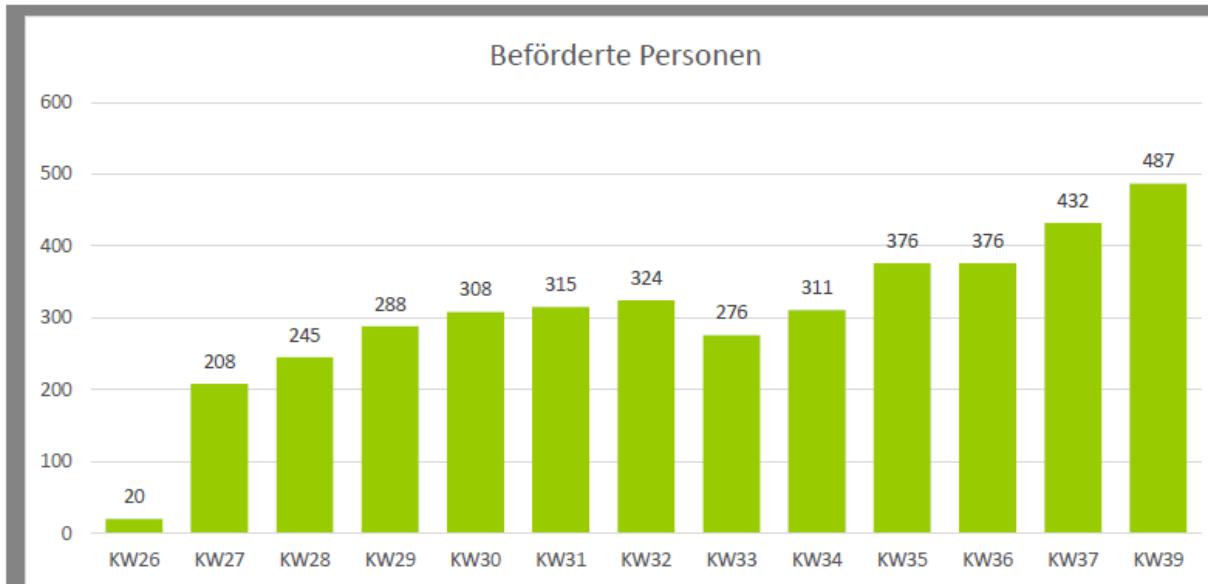
## Top-Ausstiegsstellen

- Amstetten Bahnhof
- BH Amstetten
- Seitenstetten Gemeindeamt
- Wallsee Marktplatz
- Oed bei Amstetten Sturmhof



**VOR Flex**  
**Westliches Mostviertel**  
**Zahlen, Daten, Fakten**





3 966  
Beförderte Personen Gesamt

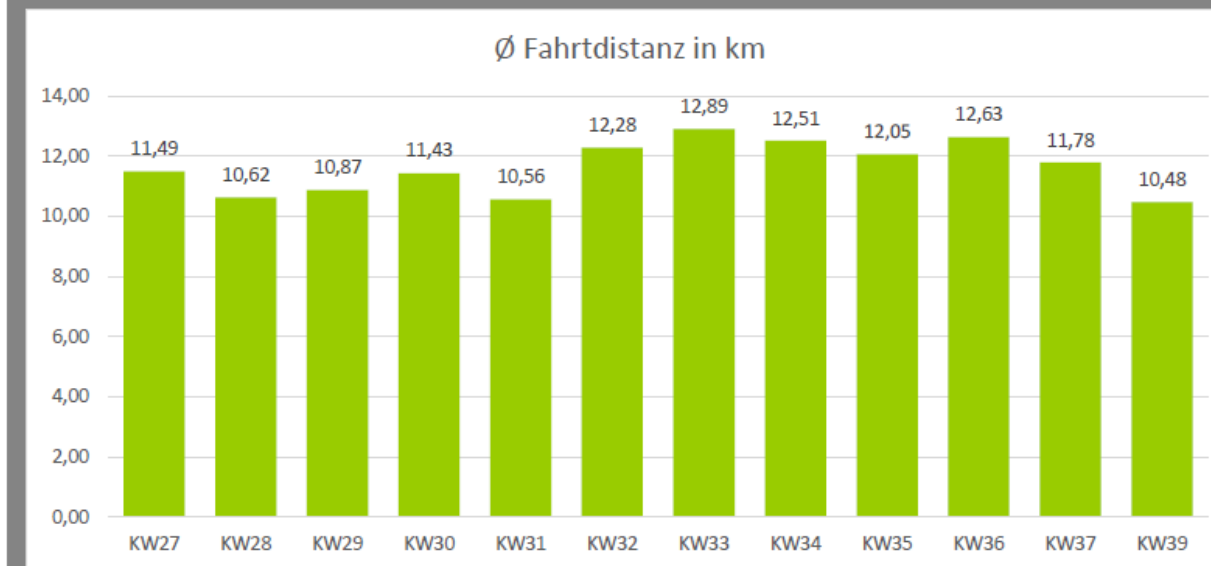
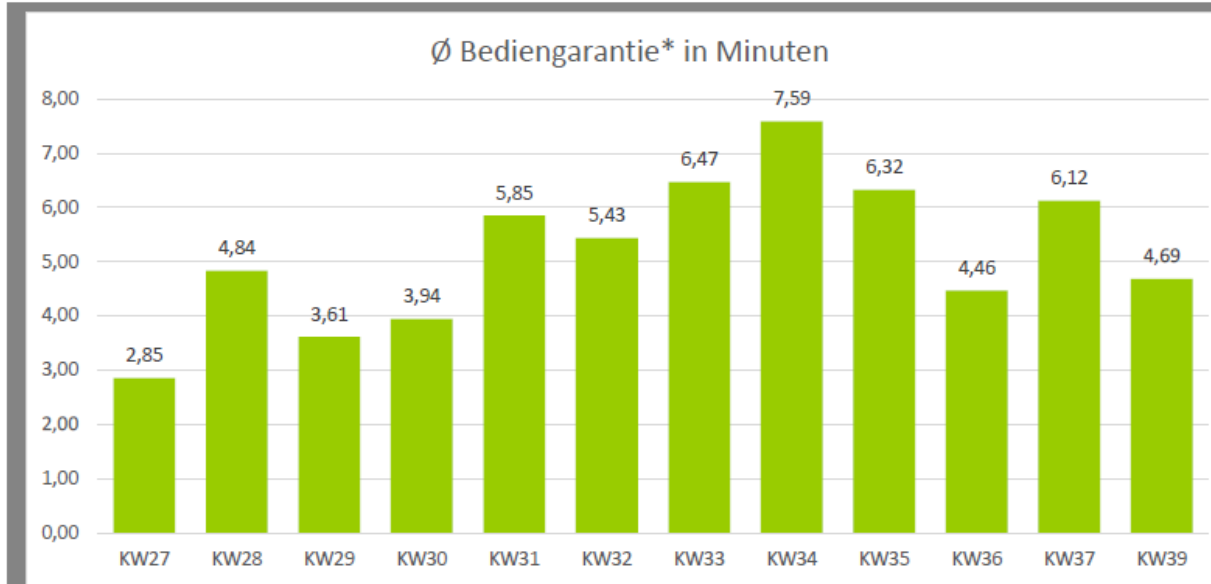
3 487  
Anzahl Fahrten Gesamt

1,14  
Besetzungsgrad gesamt

305,1  
Ø beförderte Personen

268,2  
Ø Anzahl Fahrten

↗ +1,86  
Trend Fahrgastzahlentwicklung



45 691,1  
Gesamte Fahrdistanz in km

13,1  
Ø Fahrdistanz in km

1 031,42  
Gesamte Fahrdauer in Stunden

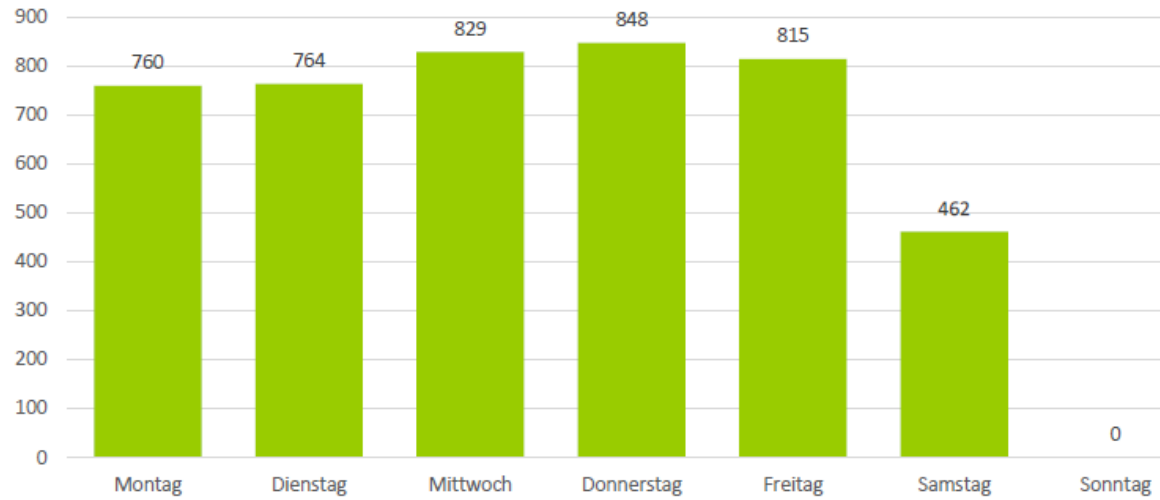
17,7  
Ø Fahrdauer in Minuten

4,9  
Bewertung in Sternen (1-5)

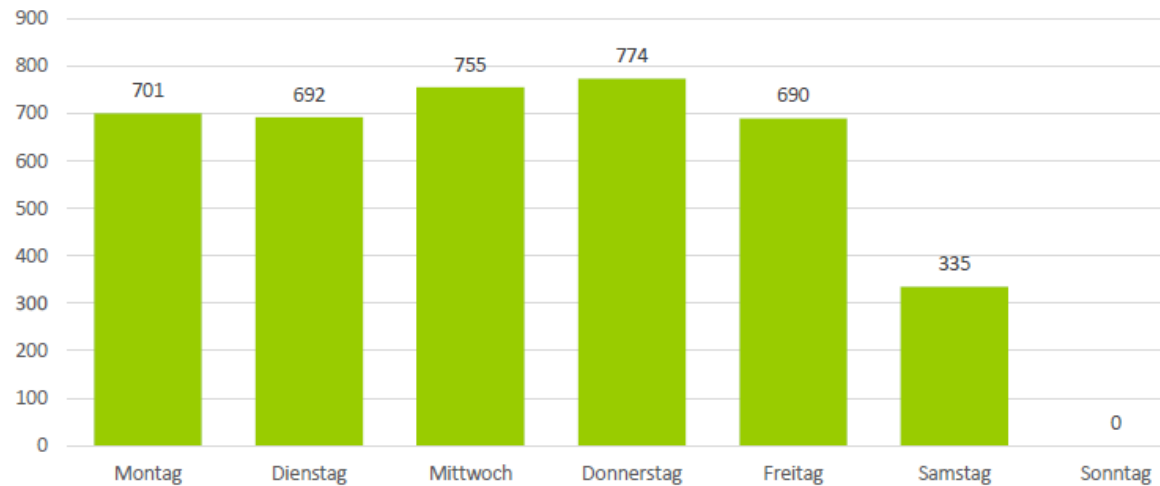
12,38  
Ø Bediengarantie\* in Minuten

\* Die Bediengarantie stellt die Abweichung zwischen angefragter und tatsächlicher Abholzeit dar.

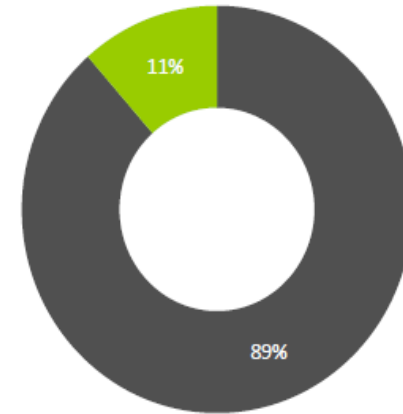
Nutzung Wochentag - beförderte Personen



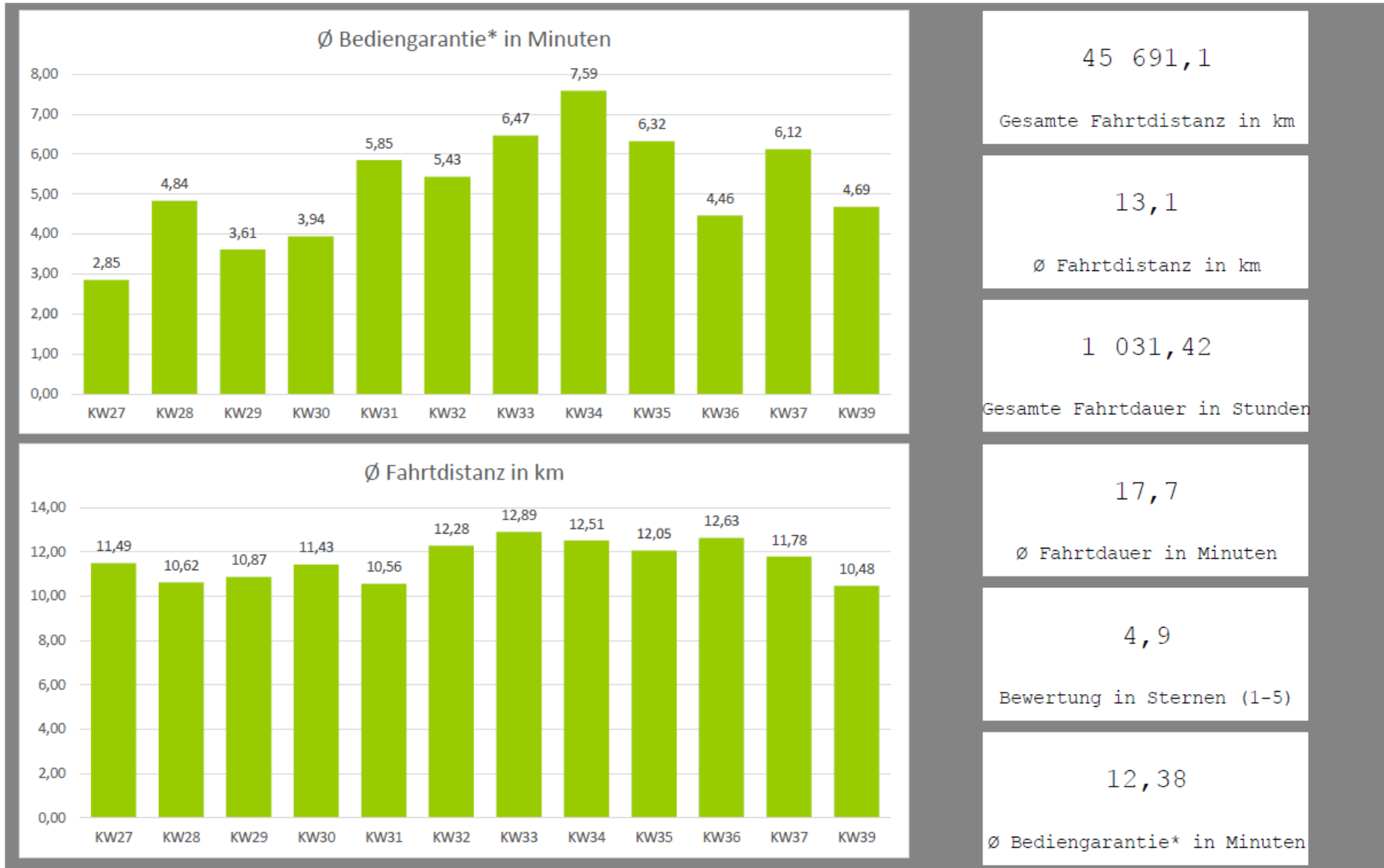
Nutzung Wochentag - Anzahl Fahrten



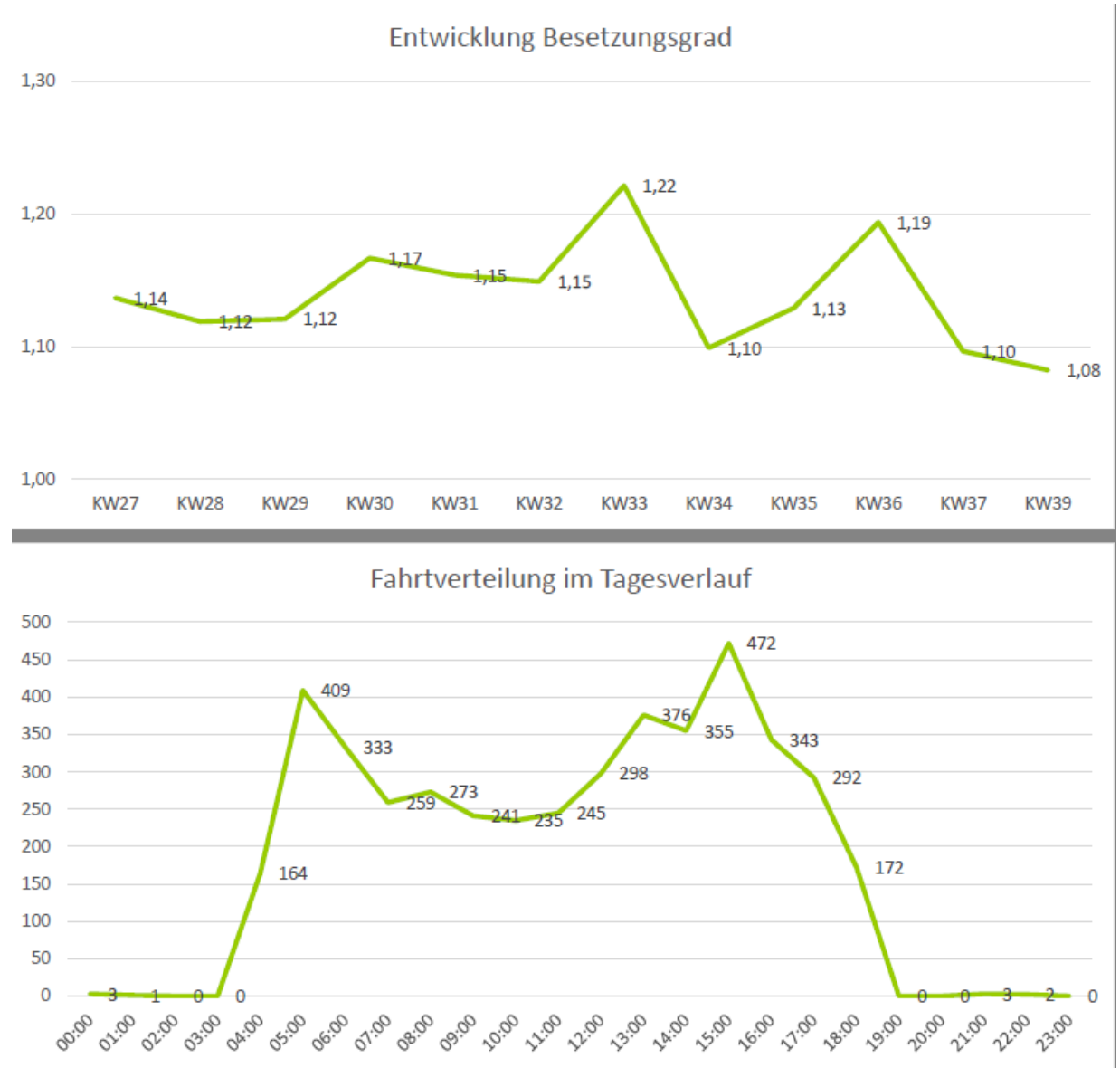
Bestellwege



- VOR Flex App
- VOR Callcenter



\* Die Bediengarantie stellt die Abweichung zwischen angefragter und tatsächlicher Abholzeit dar.





## Wichtige Hinweise für Kund:innen

→ **Bestehende Zeitkarten in der App hinterlegen**  
Fahrkarten können sonst nicht anerkannt werden

→ **rechtzeitig stornieren**

nicht benötigte Fahrten bis spätestens 30 Minuten vor  
Fahrtrtritt stornieren.

(VOR Flex App oder telefonisch).

**ACHTUNG:** Fahrtauschluss bei regelmäßiger „No Show“

→ **Registrierung Minderjähriger (<14 Jahre)**

Eltern können Minderjährige über die VOR Flex Hotline  
registrieren.

Voraussetzung: Eigene Mobilfunknummer des Kindes.  
Kind kann nach Registrierung VOR Flex App eigenständig  
nutzen

## VOR Flex: Das neue Öffi-Gesamtangebot für das westliche Mostviertel



Das optimierte  
**Regionalbus-**  
Angebot...



...wird **NEU** mit VOR Flex  
Anrufsammeltaxis  
kombiniert!

**Gemeinsam bilden sie ein flexibles und verlässliches Gesamtangebot:**

Während der Betriebszeiten steht Fahrgästen innerhalb der Pilotregion entweder ein Anrufsammeltaxi (AST) oder ein Regionalbus zur Verfügung.